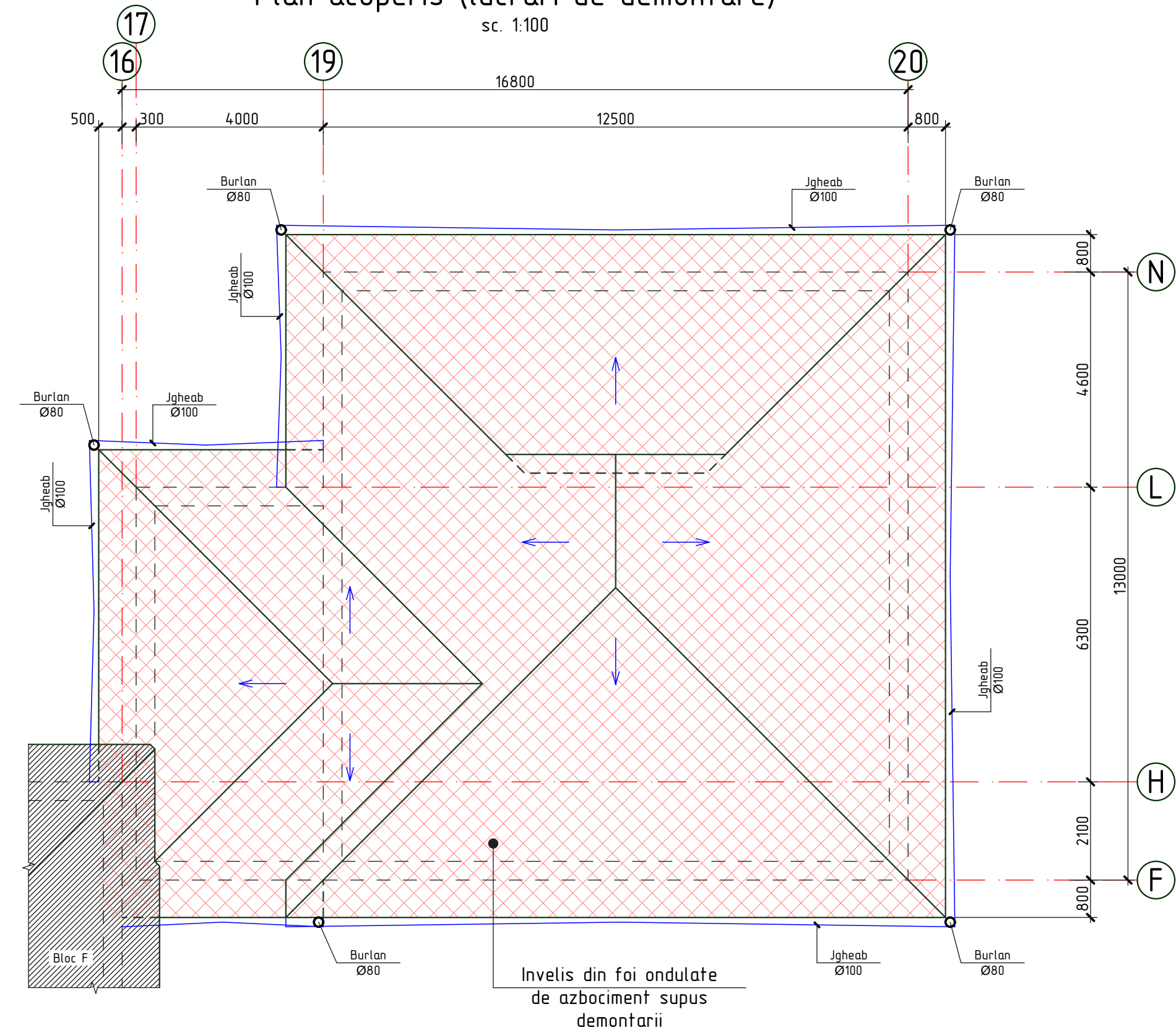
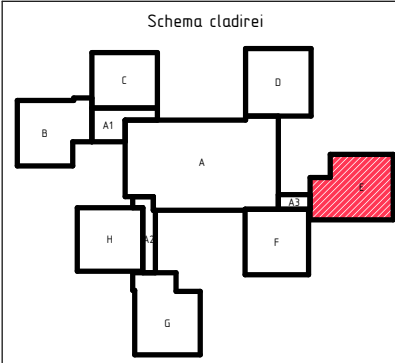


Plan acoperis (lucrari de demontare)

sc. 1:100



1. Lucrarile de demolare vor fi efectuate in conformitate NCM A.08.01:2013 "Organizarea constructiilor" si NCM A.08.02:2014 "Securitatea si sanatatea muncii in constructii".
2. Foile de ardezie si termoizolantul existent for fi inlaturate manual (muncitorii vor fi purta echipament de protectie, manusi, masti, etc in conformitate cu NCM A.08.02:2014 "Securitatea si sanatatea muncii in constructii"). Foile de ardezie si incalzitorului existent din zgura vor fi transporte cu ajutorul autobasculantei cu protectie din prelata, la poligonul de depozitare a deseurilor amplasat la distanta de 12 km pentru a fi conservate.
3. La lucrarile de demontare si reparatie va fi nevoie de schele 39 m<sup>2</sup> (h=7m).



Specificatia lucrarilor de demontare

Pozitia	Denumirea			Cantitate	Unitate de masura	Nota	
	Foi ondulate din azbociment			246,70	m <sup>2</sup>		
	Burlan Ø80			27,00	m		
	Jgheab Ø100			59,20	m		
	Captusiala streasina din scinduri 100x20(h)			59,90	m <sup>2</sup>	1,20m <sup>3</sup>	
	Leat de streasina 100x50(h)			167,50	m	0,84m <sup>3</sup>	
	Sipca 50x50			308,38	m	0,77m <sup>3</sup>	
	Oblon din lemn, S=3,10m <sup>2</sup>			1	buc.	3,10m <sup>2</sup>	
2020	28.07-D/20-SAC			Reparatia capitala a acoperisului scolii primare nr. 21 "S. Vangheli" din str. Tudor Vladimirescu 16			
A.S.P	Mihaila V.		07.20	Scoala primara Bloc E	faza	plansa	planse
I.S.P	Hihlat Em.		07.20		PE	141	
Elaborat	Mihaila V.		07.20	Plan acoperis (lucrari de demontare)	"GEO-CAD-PROIECT" mun. Balti		